



# HERZLICH WILLKOMMEN

---

zum Informationsabend der  
Nahwärmerversorgungsanlage der  
Gemeinde Rechberg

Infoabend Nahwärme Rechberg, 29.3.2022



Begrüßung  
Bürgermeister  
**Martin Ebenhofer**

Infoabend Nahwärme Rechberg, 29.3.2022



**TRENDWENDE  
UMKEHR  
WECHSEL**



Infoabend Nahwärme Rechberg, 29.3.2022



**WÄRME für's LEBEN**  
heimisch – umweltbewusst - nachhaltig





**BIOMASSE**  
Schafft Arbeitsplätze  
Schützt das Klima  
Wächst endlos nach  
Kreislauf  
Löst Energieprobleme  
Kommt aus Österreich  
Stärkt die Regionen



Präsentation OÖ  
Biomasseverband  
**Ing. Alfred Graf**



# Präsentation Bestand + Erweiterung **AL Karl Kriechbaumer**



**Betreiber:** Gemeinde Rechberg

**Leitungslänge:** ~ 1.100 m

**Anschlüsse:** 20

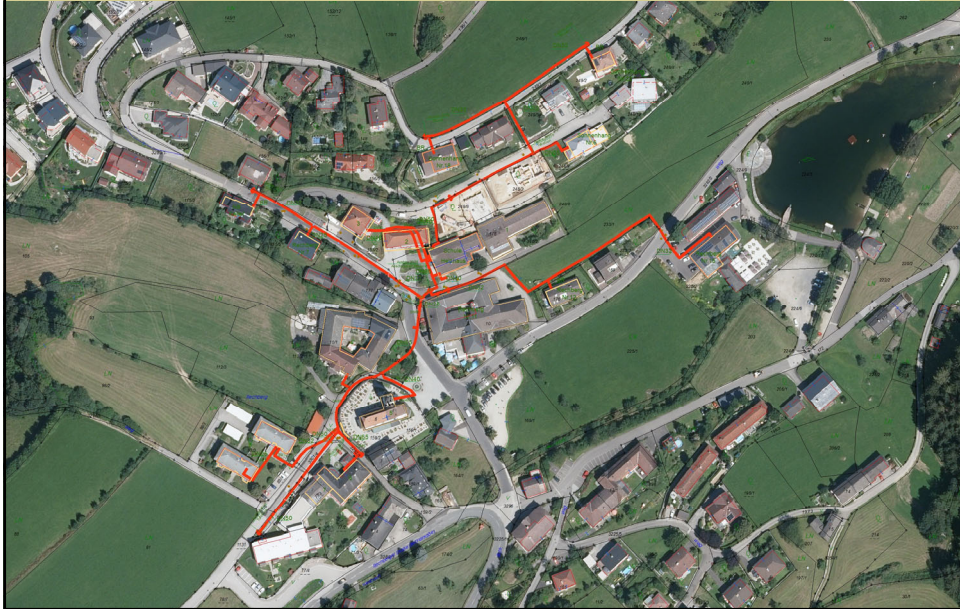
1 Gasthof, 7 Einfamilienhäuser, 2 Wohnbauten, VS, Amtshaus,  
FF-Haus, Pfarrhof, Pfarrheim, Pfarrkirche, Kindergarten,  
Bücherei, Musikheim, Bauhof,

**Anschlussleistung:** ~ 500 kW

**Wärmemenge:** ~ 700 MWh / Jahr

**Hackgutmenge:** ~ 1.100 Srm / Jahr

Infoabend Nahwärme Rechberg, 29.3.2022



Infoabend Nahwärme Rechberg, 29.3.2022





Moderne Anlage:

- 2 Heizkessel – Ausfallsicherung
- Ganzjahresbetrieb
- Visualisierung
- Störungsmeldung
- Automatische Netzpumpensteuerung

Infoabend Nahwärme Rechberg, 29.3.2022



Infoabend Nahwärme Rechberg, 29.3.2022





### Planung Erweiterung:

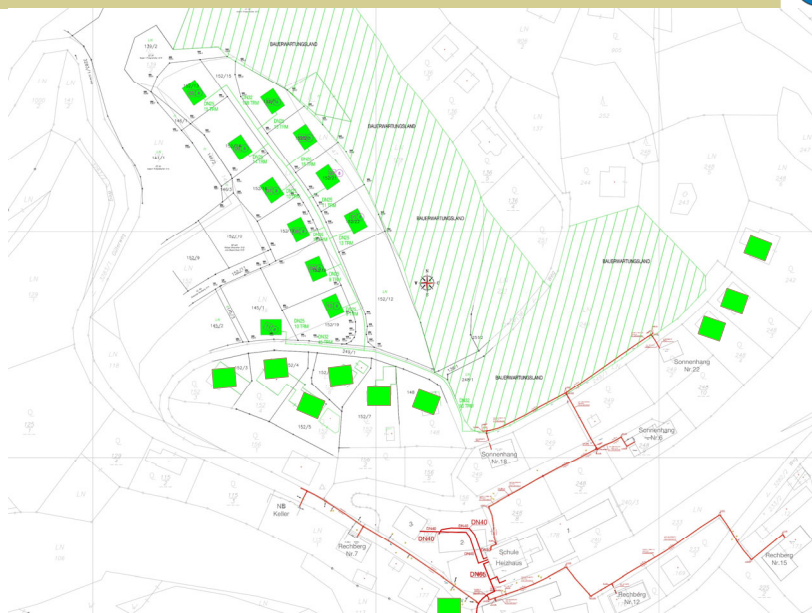
- Idee aufgrund Baulanderschließung Sonnenhang
- Interessenten bestehender Gebäude für Hausanschlüsse
- Attraktive Fördermöglichkeiten bei Umstieg des Heizsystems auf erneuerbare Energie





### Planung Erweiterung:

- Hohe Investitionskosten
- Erreichung einer Netzdichte
- Förderung nur bei Verbesserung oder Erhalt des Nutzungsgrades
- Erstellung einer Wirtschaftlichkeitsberechnung
- Absichtserklärungen der Interessenten
- Entscheidung der Gemeinde JA/NEIN





### Unser Angebot

- Anschlussleitung an die Nahwärmeversorgungsanlage Rechberg bis in den Technikraum
- Inkl. Übergabestation mit Visualisierung und Störungsmeldung
- Inkl. Inbetriebnahme
- Wärmelieferverträge auf unbestimmte Zeit – 5 Jahre Kündigungsverzicht



### Anschlusskosten

- Gebühren 2022
- Beispiel bestehendes Wohnhaus 15 kW Heizlast
  
- Sockelbetrag: € 3.789,00
- Pro kW Heizlast € 162,20: € 2.433,00
- netto: € 6.222,00
- Zzgl. 20% USt. € 1.244,40
- GESAMT brutto € 7.466,40
- Infrastrukturkostenbeitrag: € 2.000,00
- **ANSCHLUSSKOSTEN: € 9.466,40**



## Fördermöglichkeiten



- Stand März 2022
- Umstieg Heizsystem fossil auf erneuerbar
  
- **Bundeshförderung:**  
Max. 50% der Kosten, höchstens (Fördertopf!) € 7.500,00
- **Landeshförderung:**  
€ 140 pro kW Heizlast, jedoch max. € 2.800,00
- **Entsorgung Öltank** € 1.000,00



## Beispiel



- Umstieg auf Nahwärme eines bestehenden Wohnhauses mit 15 kW Heizlast
- Auskünfte für Landesförderungen: Amt der OÖ Landesregierung, Frau Hörmanseder, 0732/7720-13666
- [www.land-oberoesterreich.at](http://www.land-oberoesterreich.at) -> Service -> Förderungen -> Umwelt und Natur
- Bundesförderung: [www.raus-aus-öl.at](http://www.raus-aus-öl.at), [www.sauber-heizen.at](http://www.sauber-heizen.at)

Maßnahmen	Kosten	Bund	Land	Verbleibende Kosten
Anschlusskosten (netto)	€ 8.222,00			
Umbaumaßnahmen	€ 5.000,00			
<b>GESAMT netto</b>	<b>€ 13.222,00</b>	<b>€ 6.611,00</b>	<b>€ 2.100,00</b>	<b>€ 4.511,00</b>
Entsorgung Öltanks	€ 1.000,00		€ 1.000,00	



## Beispiel



- Neubau Wohnhaus mit 10 kW Heizlast
- Neubau derzeit keine Landes- und Bundesförderungen
- **ACHTUNG:** Keine Fördermöglichkeit für andere, ev. geförderte Heizsysteme (Wärmepumpe, etc.), da Anschlussmöglichkeit an bestehendes Biomasse-Nahwärmeversorgungsnetz vorhanden ist.

Maßnahmen	Kosten	Bund	Land	Verbleibende Kosten
Anschlusskosten brutto	€ 8.493,20			€ 8.493,20



## Prognose jährliche Heizkosten



- Gebühren 2022
- Beschluss des Gemeinderates im Zuge des Budgets
- **Energiepreis (Arbeitspreis) Anpassung an Index „Energie aus Biomasse“**
- Zusammensetzung: Monatsbezug eines Vertragsbediensteten (10 %), Heizöl extra leicht (20 %), Brennholz (40 %), Strompreis (15 %), Baukostenindex (15 %)
  - 2022 = April
  - 2021 = 157,1
  - 2020 = 152,3
  - 2019 = 157,1
  - 2018 = 148,1
  - 2017 = 141,0
  - 2016 = 135,7



### Prognose jährliche Heizkosten

- Wohnhaus mit 10 kW Heizlast
- Geschätzter Wärmeverbrauch: 12 MWh



- **Grundgebühr:**

pro kW Heizlast, € 39,60 x 10 kW € 396,00

- **Arbeitspreis (Energiepreis):**

nach Verbrauch – bis 15 kW: € 83,88 x 12 MWh € 1.006,56

- **Messpreis (Zählermiete)**

jährliche Gebühr – bis 15 kW: € 118,68

**Prognose Heizkosten brutto: € 1.521,24**



### Prognose jährliche Heizkosten

- Wohnhaus mit 10 kW Heizlast
- Geschätzter Wärmeverbrauch: 12 MWh



- **Prognose Heizkosten gesamt: € 1.521,24**

- Abrechnung monatliche Teilbeträge: € 126,77

- Jahresabrechnung – Gutschrift/Forderung



## Zeitplan



- Rückmeldung der Interessenten bis 8. April 2022
- Bei Bestandsgebäuden: Bekanntgabe der derzeit benötigten Heizmittel für Berechnung der Heizlast bzw. Anschlussgebühren
- Prüfung der Wirtschaftlichkeit und Umsetzbarkeit durch den OÖ Biomasseverband
- Einholung der erforderlichen Beschlüsse im GR
- Auftragsvergaben
- Baubeginn



## Nahwärme bringt Vorteile



- **Wärme frei Haus**
- **Nachhaltig und Umweltfreundlich**
- **Versorgungssicher**
- **Bietet Komfort**
- **Hat keine Nebenkosten**
- **Ist Preisstabil(er)**
- **Geld bleibt im Ort und fließt nicht in ferne Länder ab!**



Bei Rückfragen:



• **Gemeinde Rechberg**

- Bürgermeister Martin Ebenhofer
  - [m.ebenhofer@rechberg.ooe.gv.at](mailto:m.ebenhofer@rechberg.ooe.gv.at)
  - 0650/411 84 18

- Heizwart Johann Ortner
  - 0664 88 43 59 62

• **OÖ Biomasseverband**

- Ing. Alfred Graf
  - [alfred.graf@lk-ooe.at](mailto:alfred.graf@lk-ooe.at)
  - 050 6902 1631



**HERZLICHEN DANK** für  
eure Aufmerksamkeit!

Gelegenheit für Fragen